



오늘날 기업의 비즈니스는 IT인프라를 기반으로 이루어지며 대내외적인 확장으로 네트워크 장비 또한 지속적으로 증가하고 있습니다. 이러한 네트워크 장비의 오류는 네트워크 단절로 이어져 기업 비즈니스에 직접적인 영향을 줄 수 있습니다.

Zenius-NMS는 지역적으로 분산된 다양한 네트워크 장비의 모니터링, 장애 관리, 분석/리포팅 기능을 통해 최적의 네트워크 망 유지 및 효율적인 운영을 지원합니다.



NMS(Network Management System) 8.0

분산된 환경의 이 기종 네트워크 장비의 구성/성능/장애의 통합관리를 지원합니다.

구성 및 성능정보를 통합 관리하고, 장애 정책에 따라 네트워크 장비의 이상 증상을 감시 및 통보합니다.

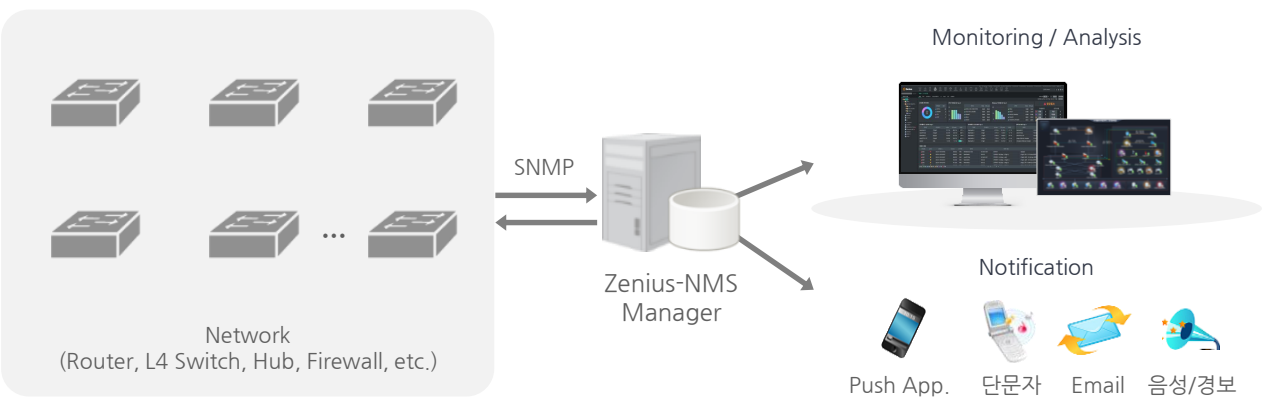
신속한 장애 감시와 다양한 통계/분석 기능을 활용하여, 네트워크 장비의 운영현황 및 안정성을 확보하고 이를 통해 최상의 서비스를 운영 및 유지할 수 있도록 합니다.

특징 및 기대효과

체계적인 통합관리	Dynamic 모니터링	효과적인 장애관리	운영 편의성
<ul style="list-style-type: none"> HTML5 Web 기반 GUI Topology Map <ul style="list-style-type: none"> - 네트워크 상태 및 Traffic 실시간 모니터링 - 효과적인 관리 위한 사용자 정의 맵 구성 	<ul style="list-style-type: none"> Port의 Up/Down 상태 및 트래픽 흐름의 직관적 표출 장비, 인터페이스의 성능 모니터링 및 운영요약화면 관심 설정을 통한 주요 인터페이스 성능 비교/분석 	<ul style="list-style-type: none"> 복합적인 장애 감지 로직 <ul style="list-style-type: none"> - 임계치 기반 장애 감시 - Syslog/Trap 감시 - Ping(ICMP) 생사 감시 사전 장애 예측(Proactive) 장애발생 시점 상세 정보를 통한 원인분석(Snapshot) 	<ul style="list-style-type: none"> 국제 표준 프로토콜 지원 <ul style="list-style-type: none"> - SNMP v1, v2, v3 Private MIB 등록 통한 상세 모니터링 네트워크 보안취약점 점검 네트워크 접근 관리 지원

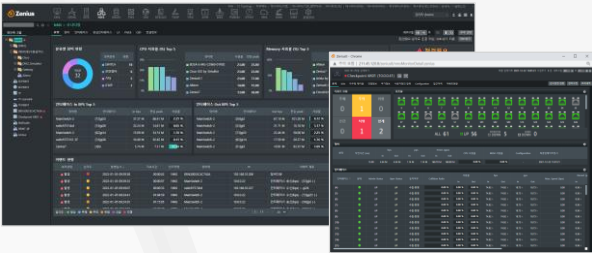
여러 계층에 있는 네트워크 장비의 "중앙집중 감시 관리"
 네트워크 상태에 대한 "직관적인 View" 통해 실시간 현황 파악
 체계적인 장애관리로 "네트워크 장애의 최소화 및 관리비용 절감"
 안정된 네트워크 운영 및 연속성 유지로 "대고객 서비스 신뢰성 확보"

시스템 구성도



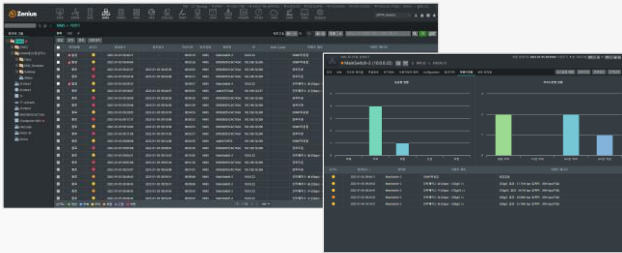
● 제품 주요 기능

성능관리 Performance Management



- Dynamic UI : 포트뷰(Up/Down), 성능 View 등
- 주요 성능 항목 초 단위 실시간 성능 추이 그래프
- 성능 항목의 일/주/월/년 그래프 및 데이터 제공
- 장비/인터페이스 별 상세 성능 모니터링
- 라우팅 테이블 및 L4 Session(Real & Virtual) 모니터링
- 관심 인터페이스 그룹 모니터링

장애관리 Incident Management



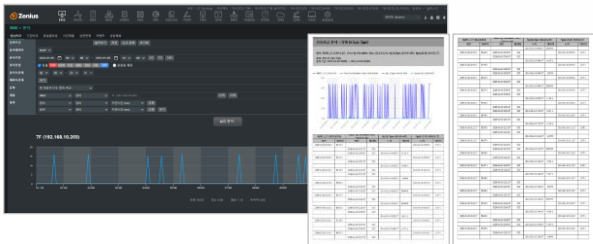
- 심각도 별 임계치 기반의 감시정책 설정 및 장애 통보
- 다양한 방식의 알람 (Push App./단문자/E-mail 등)
- 관리대상 신규 등록 시, 장애 감시정책 자동 적용
- 장비다운 시, Root Cause 설정을 통한 장애 인지
- 장애 발생 시점의 상태 및 성능 정보 제공 (Snapshot)
- Syslog/Trap 모듈 활용한 복합 장애감지(별도 도입 필요)

운영관리 Operation Management



- Configuration 백업 및 변경사항 비교 분석
- 다수 네트워크 장비의 작업 수행(업그레이드, PW변경 등)
- 네트워크 자산 관리 및 선번장 관리 지원
- 네트워크 포트 제어 기능 (On/Off 제어)
- 네트워크 보안취약점에 대한 자동점검 및 결과 제공
- 금지명령어 설정을 통한 명령어 통제 및 접근이력 관리

분석/보고서 Analysis/ Report



- 네트워크 장비의 주요 성능 별 데이터 시트 및 Excel 보고서 출력 기능
- 장비, 인터페이스 선택에 따른 성능 비교 분석
- 성능, 기간, 시간대별, 상관관계, 이벤트에 따른 분석
- AI(인공지능) 알고리즘을 활용한 미래 성능예측 분석
- 분석기간, 시간대 등 사용자 정의 보고서 생성

● 제품 권장 사양

Manager 권장사양	CPU 8Core 이상	MEM 32GB	DISK 300GB 이상 (Data 영역별도)	NIC 100Mbps
Manager 지원O/S	Windows Server 2008/2012/2016/2019 (각 64bit 지원) Cent OS 5/6/7/8 (각 64bit 지원)			
DBMS	PostgreSQL 11.5			
관리장비	SNMP v1, v2c, v3 지원장비(Cisco, Extreme, Foundry, 3Com 외), L4 - Alteon TS.AWS, CISCO ACE/CSM, citrix, piolink, radware, foundry, f5, FWLB - CISCO, foundry			